

**5 км. от Аэропорта Домодедово
15 км. от МКАД**



**Московская область,
г. Домодедово,
д. Шишкино, д. 34 Г**

ПРОДАЕТСЯ

ГОТОВЫЙ БИЗНЕС

“ГОСТИНИЦА”

окупаемость до 7 лет

КОНТАКТЫ

Александра
+7 (903) 003-83-34

telegram, whatsapp



ГОСТИНИЦА В ЦИФРАХ И ФАКТАХ

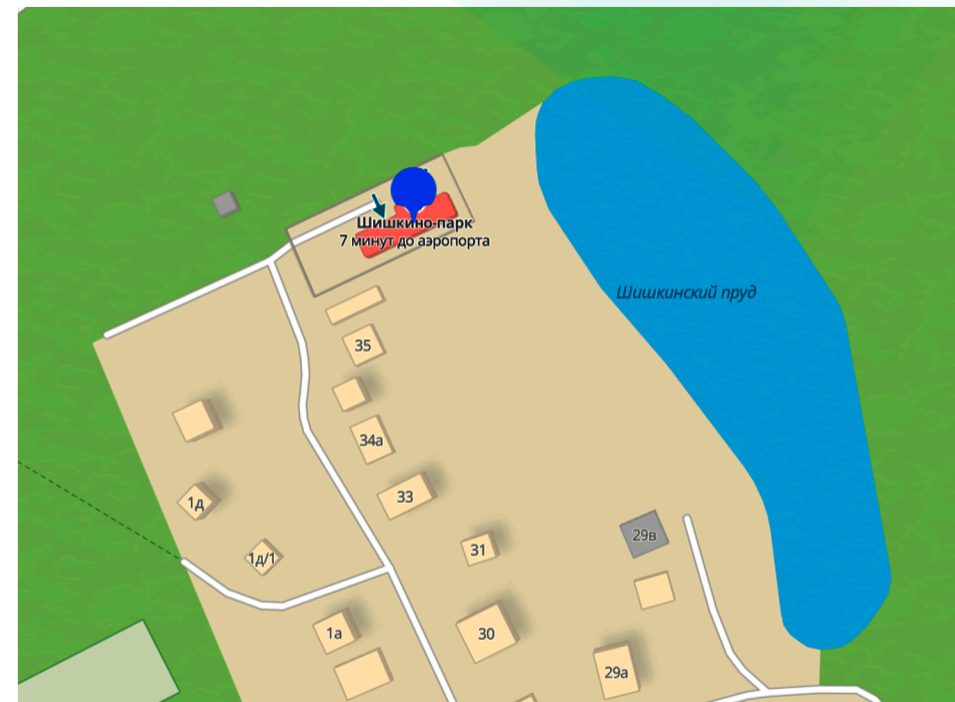
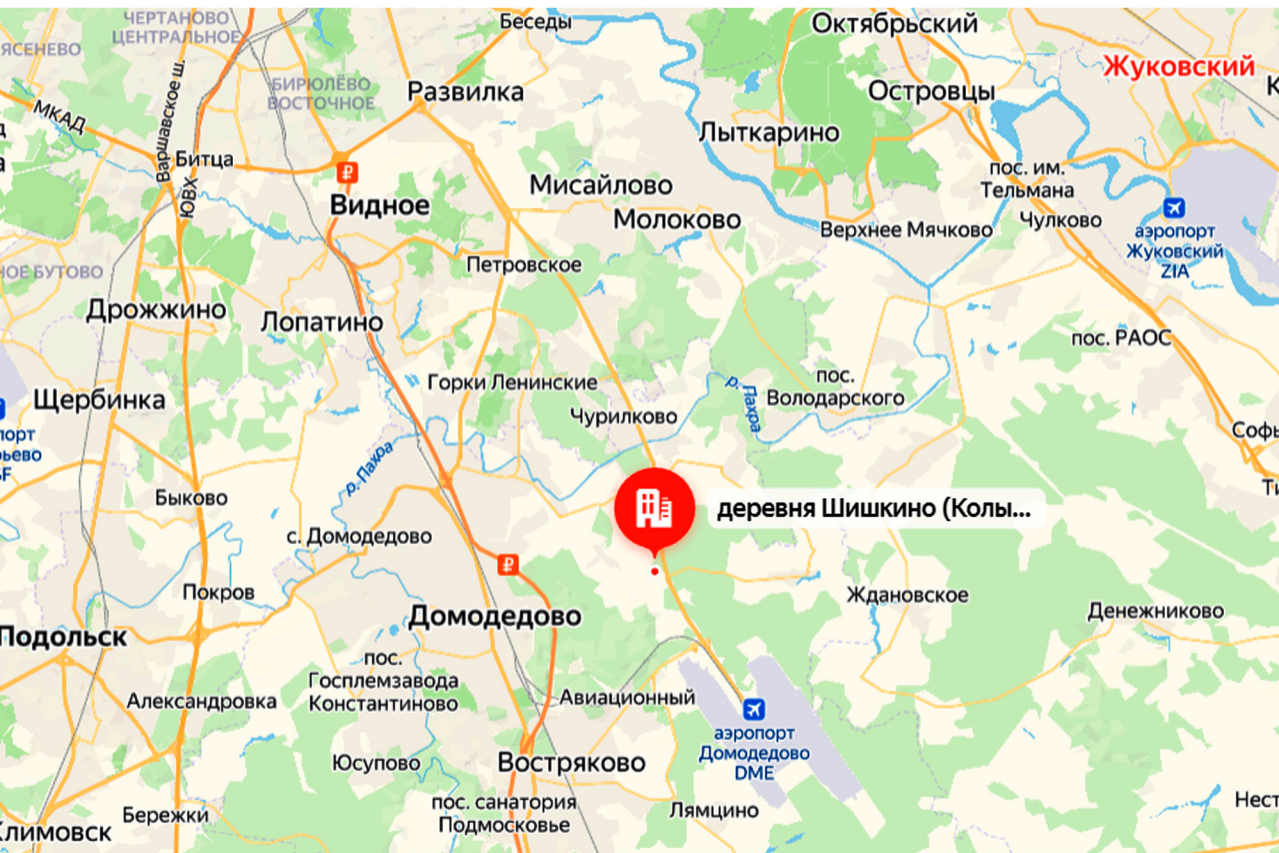
- средний показатель загрузки гостиницы 90%
- целевая аудитория: туристы и командированные сотрудники, жители Москвы для семейного и индивидуального отдыха.
- 8 соток земли (есть возможность присоединить дополнительные сотки)
- 2 строения (дом - 709,6 м², дом - 53,0 м²)
- ремонт основного дома 2023 г. , в апреле 2025 года дополнительно в маленьком доме - отдельные апартаменты с отдельным входом и собственной кухней, окна на озеро.
- 18 действующих номеров (возможно увеличить до 21 номеров), двухуровневые апартаменты (возможность постоянного проживания семьи собственника или так же сдача в аренду), столовая(кафе), мастерская, помещение под спортзал, прачечная, комната для сотрудников, помещение под баню, беседка с мангалом (популярна круглосуточная аренда).
- своя скважина, резервные накопители для воды, септик, магистральный газ, автономное отопление, система очистки воды, пожарная сигнализация, видеонаблюдение, СКУД, тревожная кнопка Росгвардия, охранная система "Гольфстрим",15кВт, генератор.
- персонал - 4 человека (горничная/повар, помощник по хозяйству, администраторы)
- затраты в месяц (до 350 000 руб. - включает зарплату, коммунальные платежи)
- база клиентов
- раскрученный сайт, агрегаторы
- среди гостей - представители разных регионов России и зарубежных стран, жители Москвы и Подмосковья.

В связи с развитием внутреннего туризма в настоящее время наблюдается рост спроса на размещение и рост загрузки за счет туристов из регионов России.



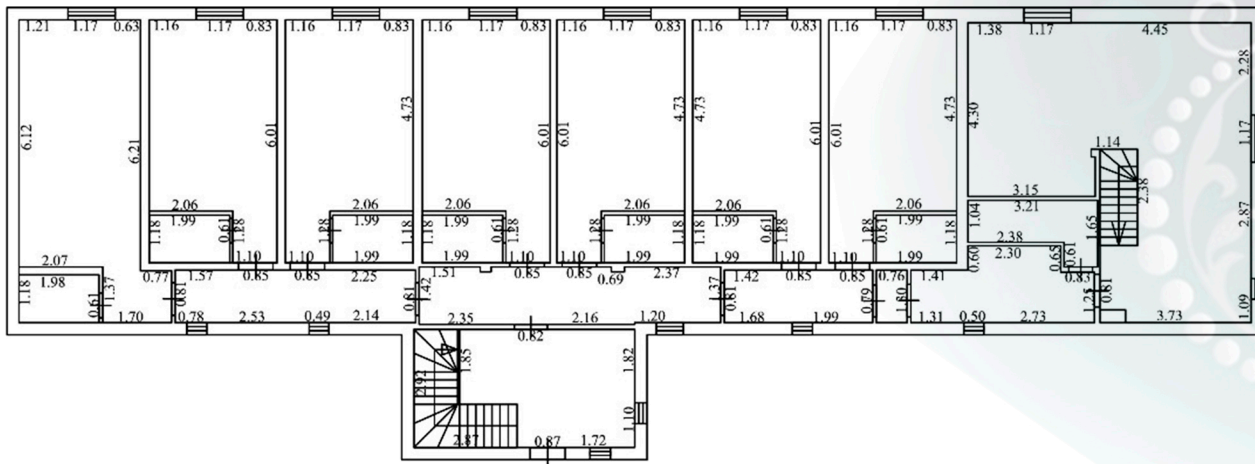
МЕСТОРАСПОЛОЖЕНИЕ

- 5 км от международного аэропорта “Домодедово”
- 15 км от МКАД
- территория бывшей усадьбы Шишкина (В середине XIX в. усадьбой владела подполковница Р.А. Шишкина, затем – поручик М.М. Станенков и его наследники, последний владелец до 1917 г. предприниматель А.В. Рерих).
- сохранился большой пейзажный парк из смешанных пород деревьев и кустарников, искусственно (выкопанный) пруд (моразрешено купаться, ловить рыбу)

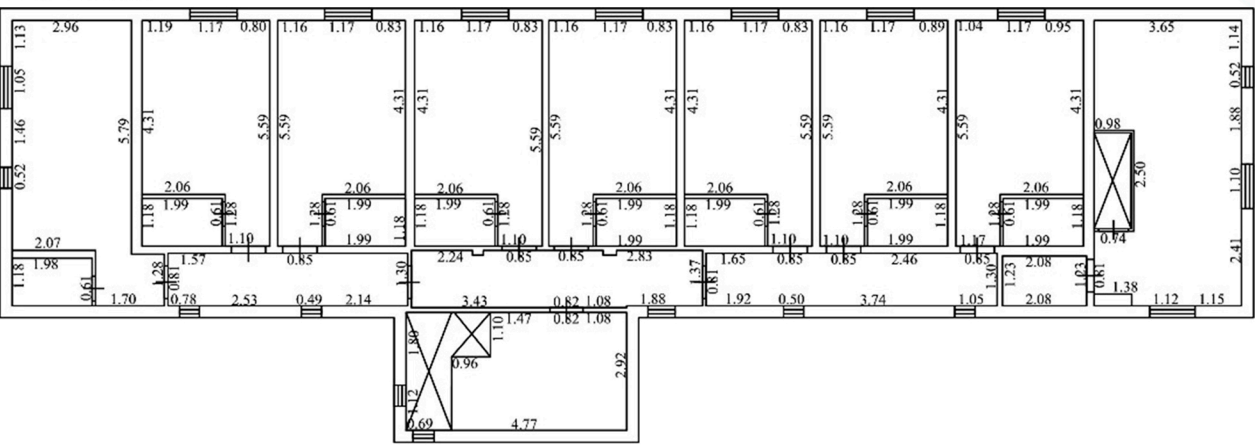


Об объекте:

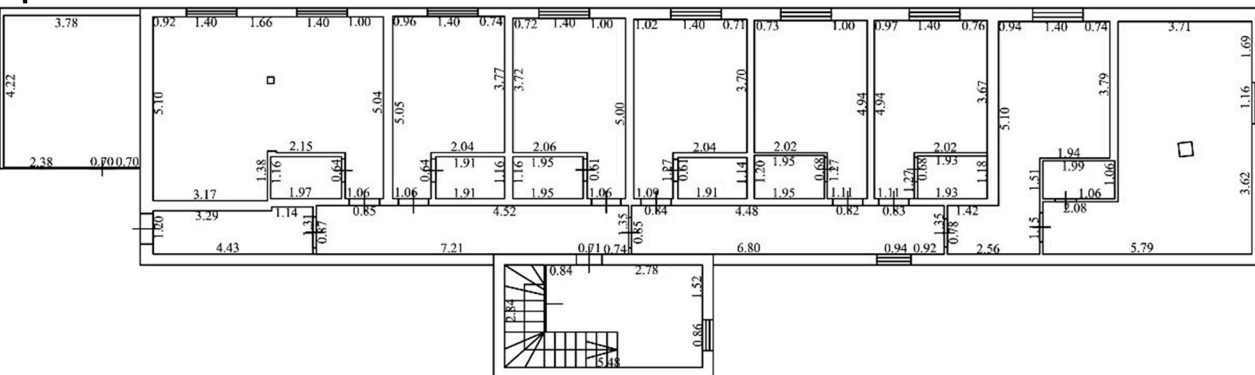
1й этаж



2й этаж



Цоколь

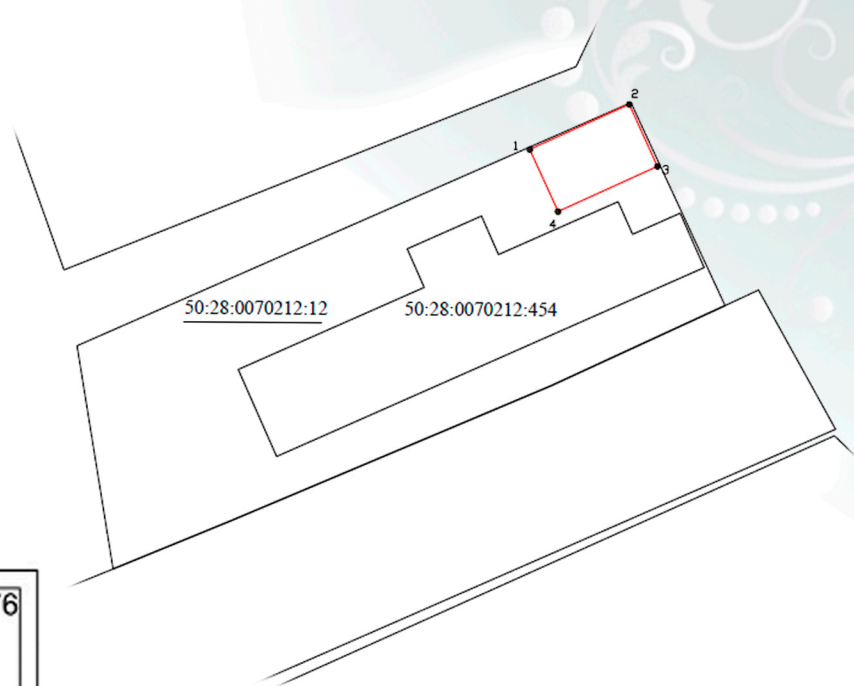
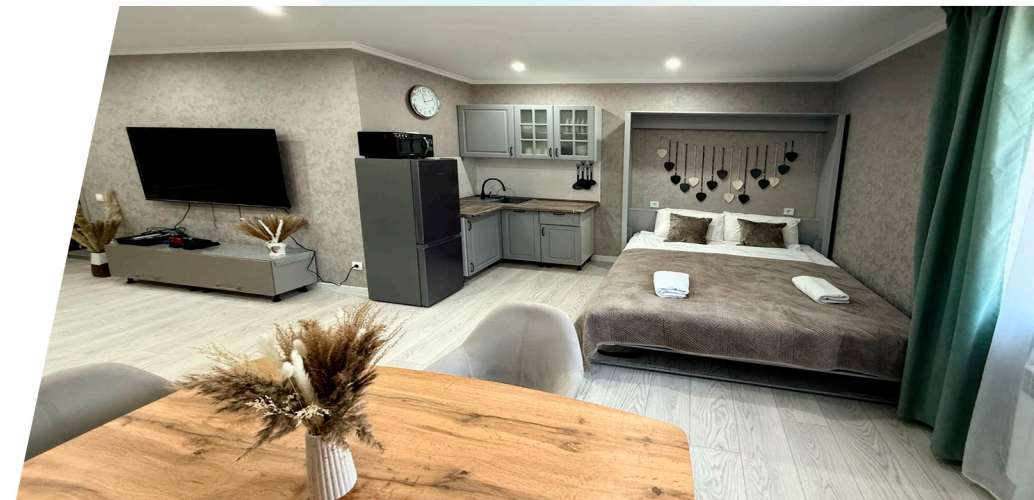


Адрес (описание местоположения) здания	Московская область
Иное описание местоположения	Российская Федерация, Московская область, городской округ Домодедово, г. Домодедово, д. Шишкино, д. 34 Г
Назначение здания	Жилой дом
Наименование здания	—
Количество этажей здания	3
в том числе подземных	1
Материал наружных стен здания	Деревянные
Год ввода здания в эксплуатацию	—
Год завершения строительства здания	2013
Площадь здания (P), м ²	709.6

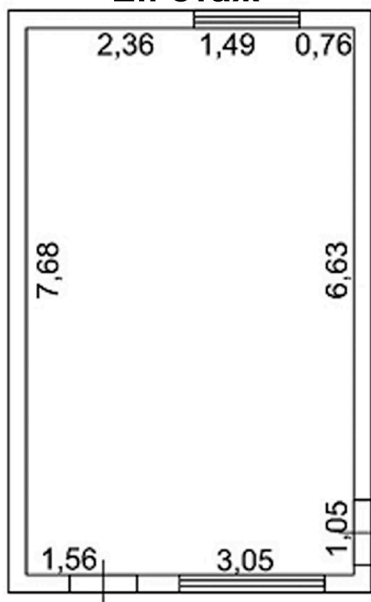


Об объекте:

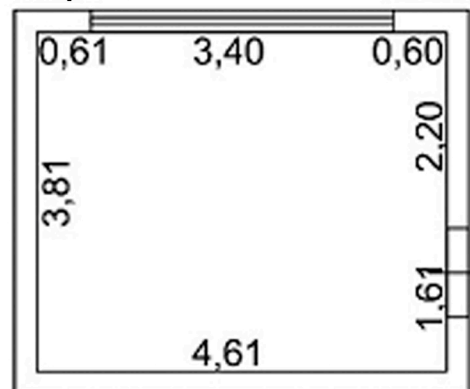
Адрес (описание местоположения) здания	Московская область
Иное описание местоположения	Российская Федерация, Московская область, городской округ Домодедово, г. Домодедово, д. Шишкино, д. 34 Д
Назначение здания	Нежилое здание
Наименование здания	Хозяйственная постройка
Количество этажей здания	2
в том числе подземных	1
Материал наружных стен здания	Из мелких бетонных блоков
Год ввода здания в эксплуатацию	—
Год завершения строительства здания	2020
Площадь здания (P), м ²	53



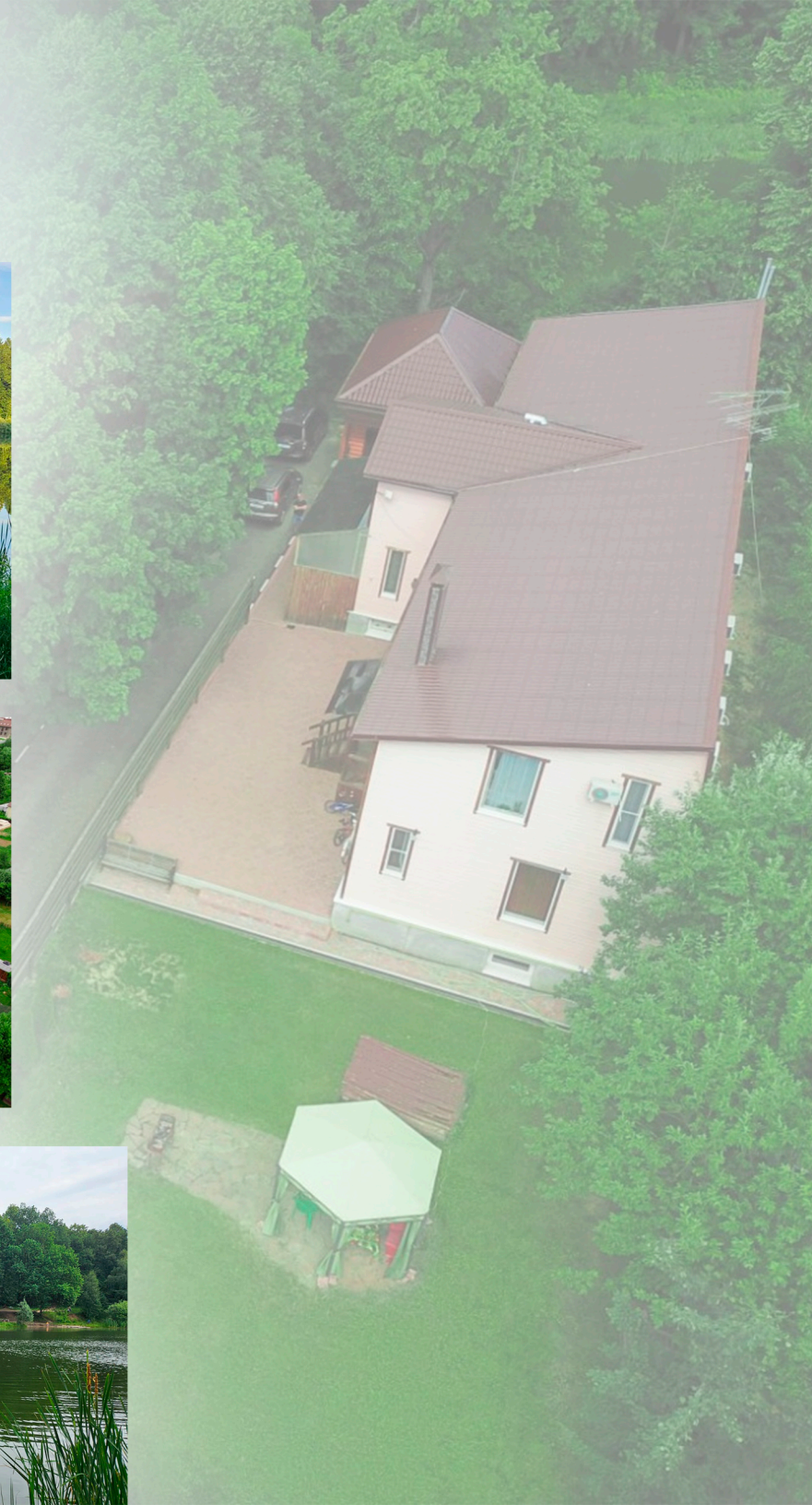
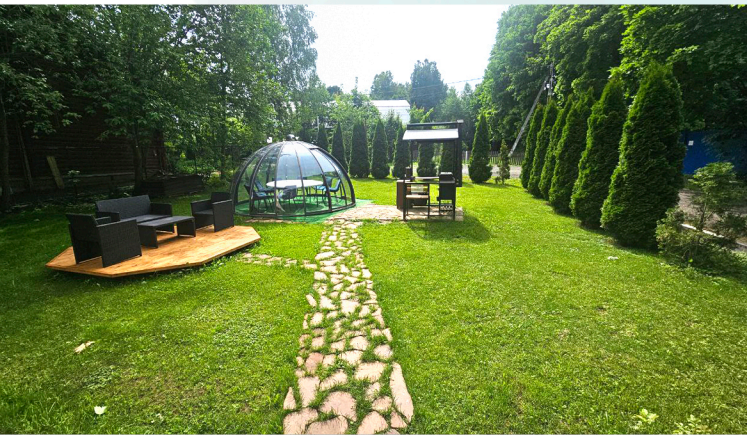
1й этаж



Цоколь



ТЕРРИТОРИЯ



Обзор гостиницы:

