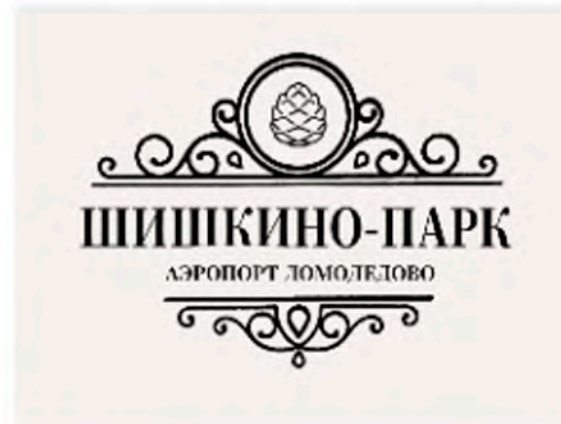


# ПРОДАЕТСЯ

## ГОТОВЫЙ БИЗНЕС

прибыль от 7 000 000 р/год



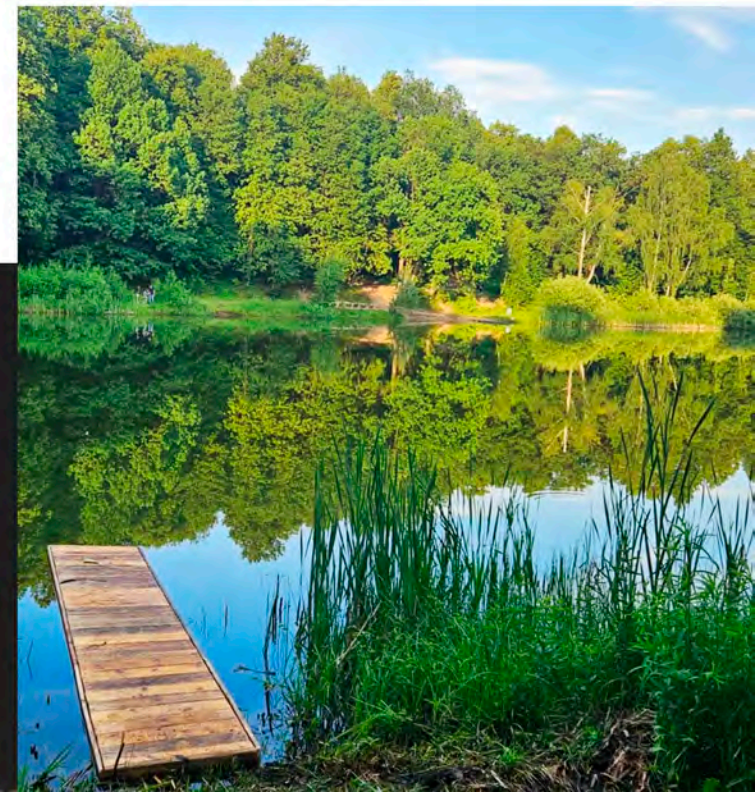
Московская область,  
г. Домодедово,  
д. Шишкино, д. 34 Г

5 км. от Аэропорт Домодедово  
15 км. от МКАД

### КОНТАКТЫ

Александра  
+7 (903) 003-83-34

telegram, whatsapp



# ГОСТИНИЦА В ЦИФРАХ И ФАКТАХ

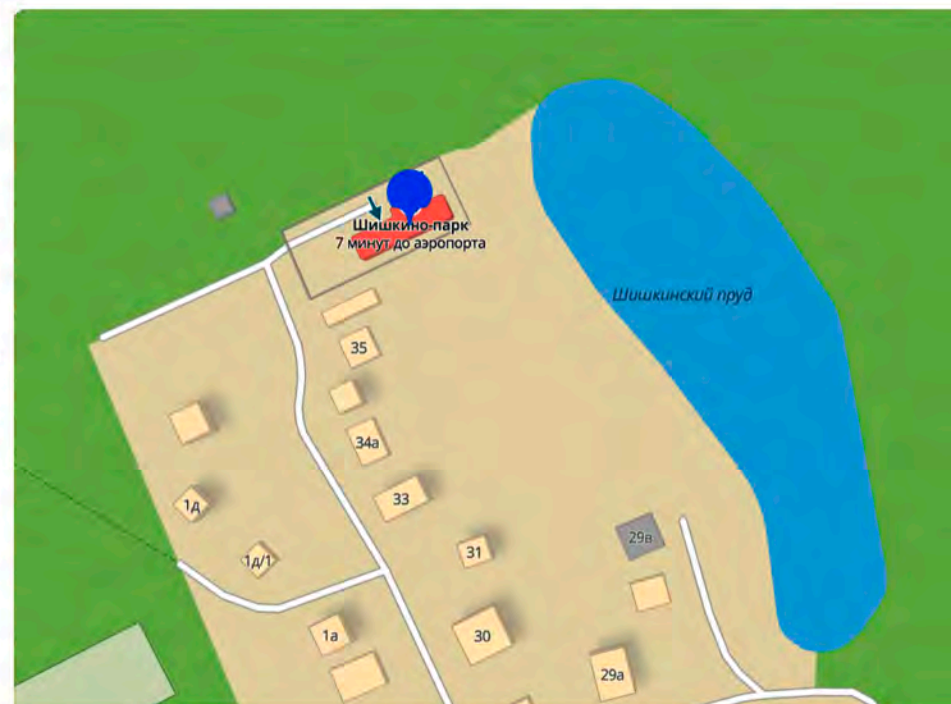
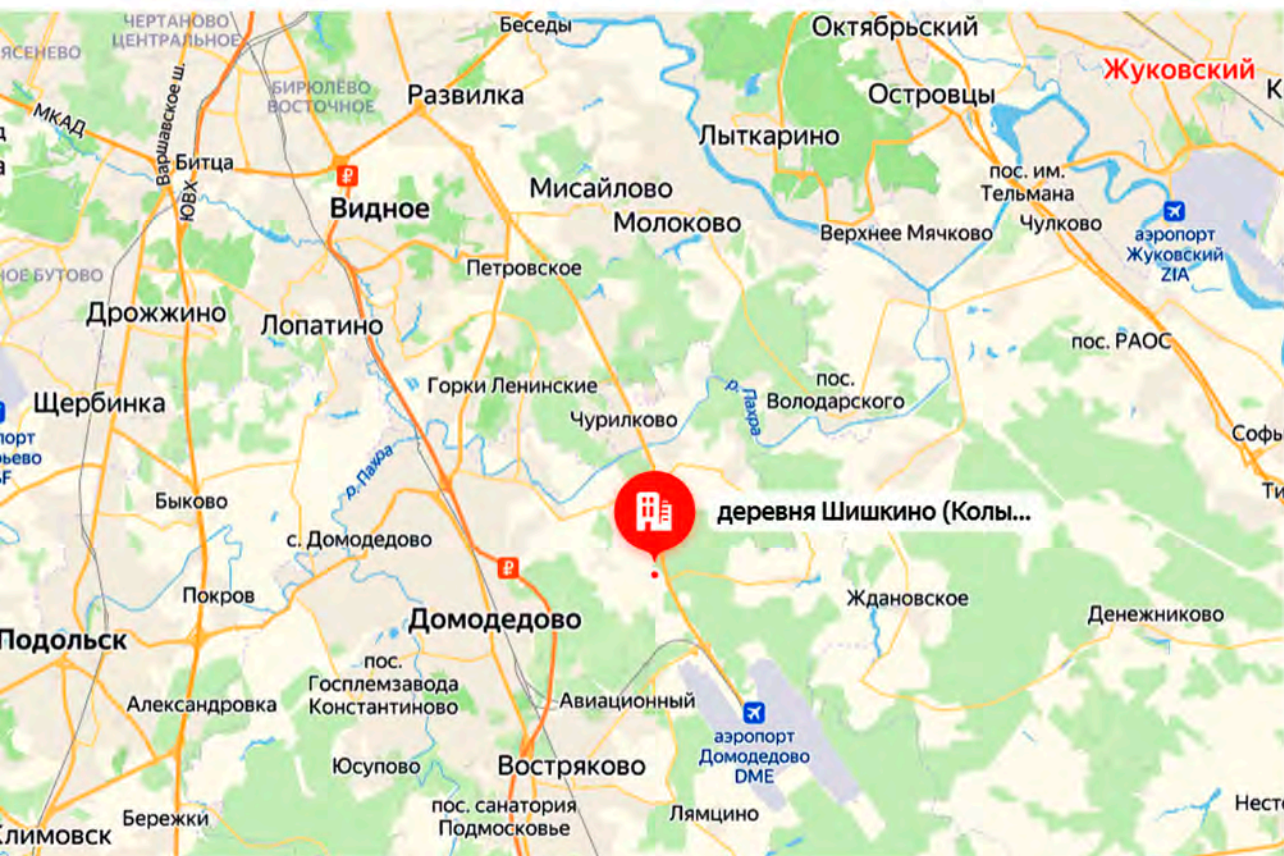
- загрузка до 90% в сезон
- средняя загрузка 70% - 80% (в течение года)
- основная целевая аудитория: туристы и командированные сотрудники.
- 8 соток земли (есть возможность присоединить дополнительные сотки)
- 2 строения (дом - 709,6 м<sup>2</sup>, дом - 53,0 м<sup>2</sup>)
- ремонт 2023 года
- 17 действующих номеров (возможно увеличить до 19 номеров), двухуровневые апартаменты (возможность постоянного проживания семьи), столовая(кафе), мастерская, помещение под спортзал, прачечная, комната для сотрудников, помещение под баню, беседка с мангалом (популярна круглосуточная аренда).
- своя скважина, резервные накопители для воды, септик, магистральный газ, автономное отопление, система очистки воды, пожарная сигнализация, видеонаблюдение, СКУД, тревожная кнопка Росгвардия, охранная система "Гольфстрим", 15кВт, генератор.
- персонал - 4 человека (горничная/повар, помощник по хозяйству, администраторы)
- затраты в месяц (до 350 000 руб. - включает зарплату, коммунальные платежи)
- база клиентов
- раскрученный сайт, агрегаторы
- среди гостей - представители разных регионов России и зарубежных стран.

**В связи с развитием внутреннего туризма в настоящее время наблюдается рост спроса на размещение и рост загрузки за счет туристов из регионов России.**

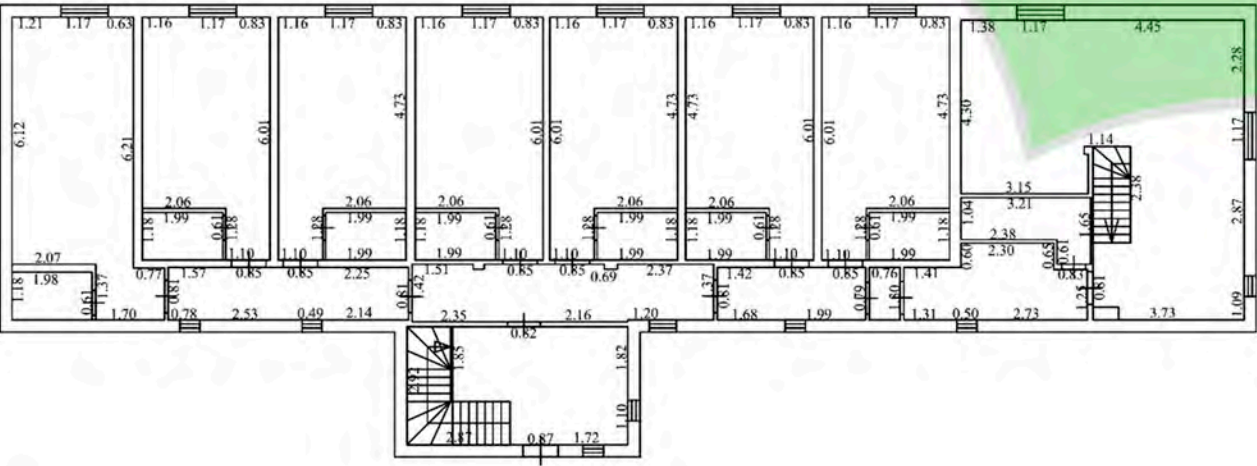


# МЕСТОРАСПОЛОЖЕНИЕ

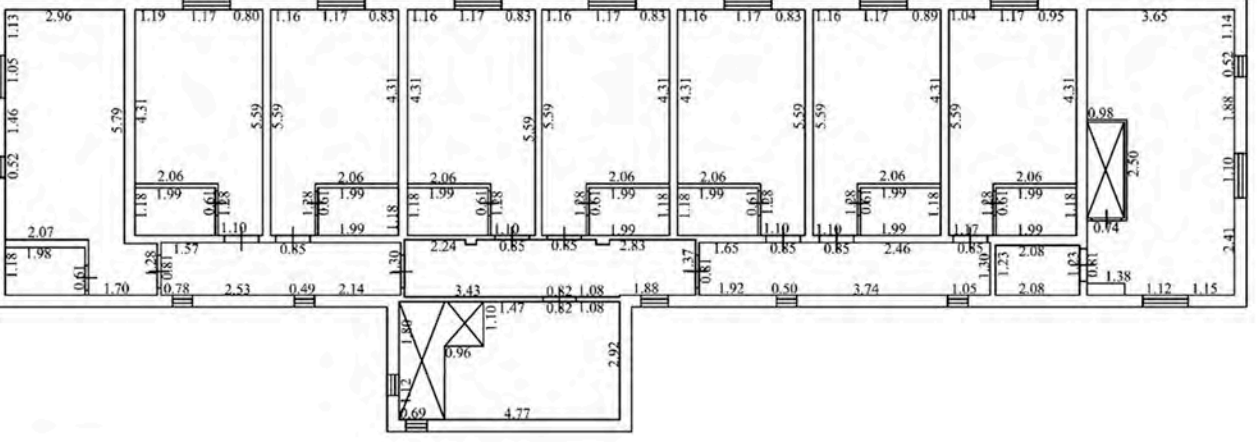
- 5 км от международного аэропорта “Домодедово”
- 15 км от МКАД
- территория бывшей усадьбы Шишкина (В середине XIX в. усадьбой владела подполковница Р.А. Шишкина, затем – поручик М.М. Станенков и его наследники, последний владелец до 1917 г. предприниматель А.В. Рерих).
- сохранился большой пейзажный парк из смешанных пород деревьев и кустарников, искусственно (выкопанный) пруд (моразрешено купаться, ловить рыбу)



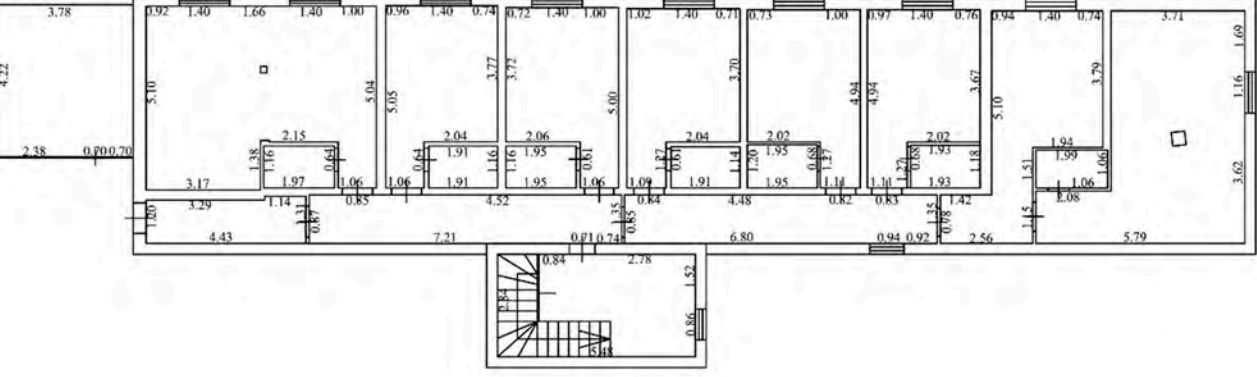
### 1й этаж



### 2й этаж



### Цоколь



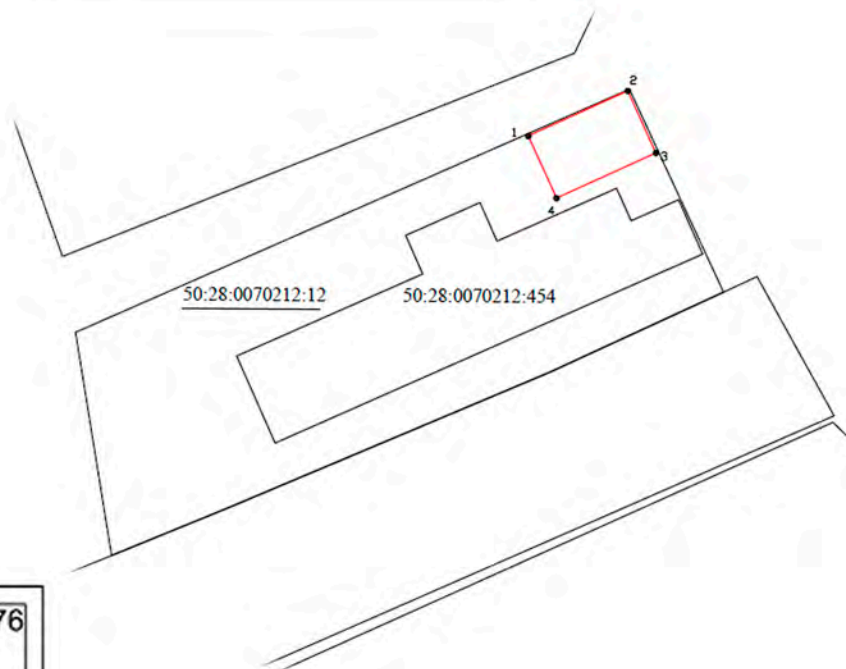
## Об объекте:

Адрес (описание местоположения) здания	Московская область
Иное описание местоположения	Российская Федерация, Московская область, городской округ Домодедово, г. Домодедово, д. Шишкино, д. 34 Г
Назначение здания	Жилой дом
Наименование здания	
Количество этажей здания	3
в том числе подземных	1
Материал наружных стен здания	Деревянные
Год ввода здания в эксплуатацию	
Год завершения строительства здания	2013
Площадь здания (P), м <sup>2</sup>	709.6

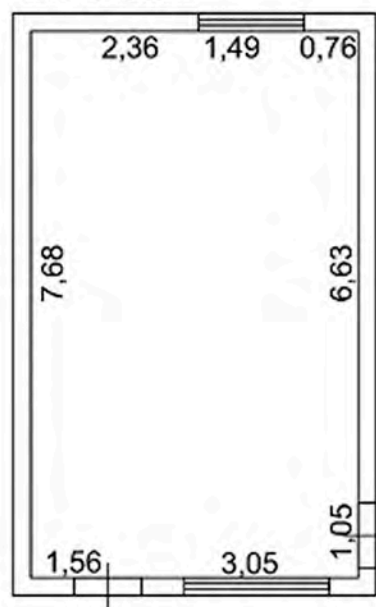


Адрес (описание местоположения) здания	Московская область
Иное описание местоположения	Российская Федерация, Московская область, городской округ Домодедово, г. Домодедово, д. Шишкино, д. 34 Д
Назначение здания	Нежилое здание
Наименование здания	Хозяйственная постройка
Количество этажей здания	2
в том числе подземных	1
Материал наружных стен здания	Из мелких бетонных блоков
Год ввода здания в эксплуатацию	
Год завершения строительства здания	2020
Площадь здания (P), м <sup>2</sup>	53

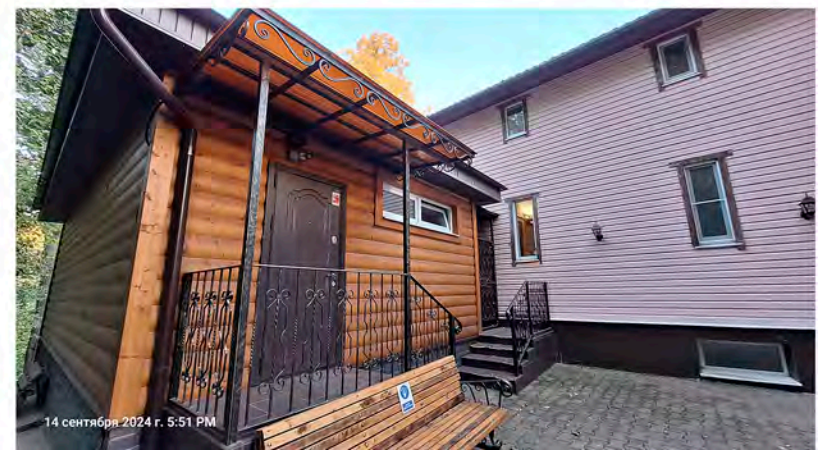
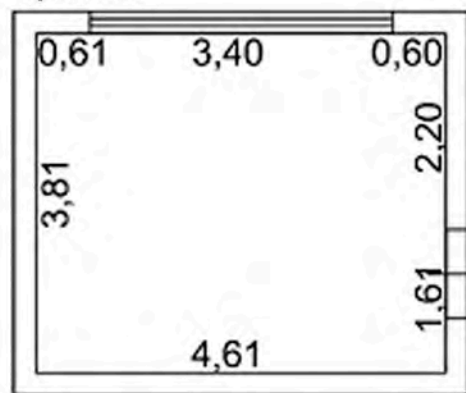
## Об объекте:



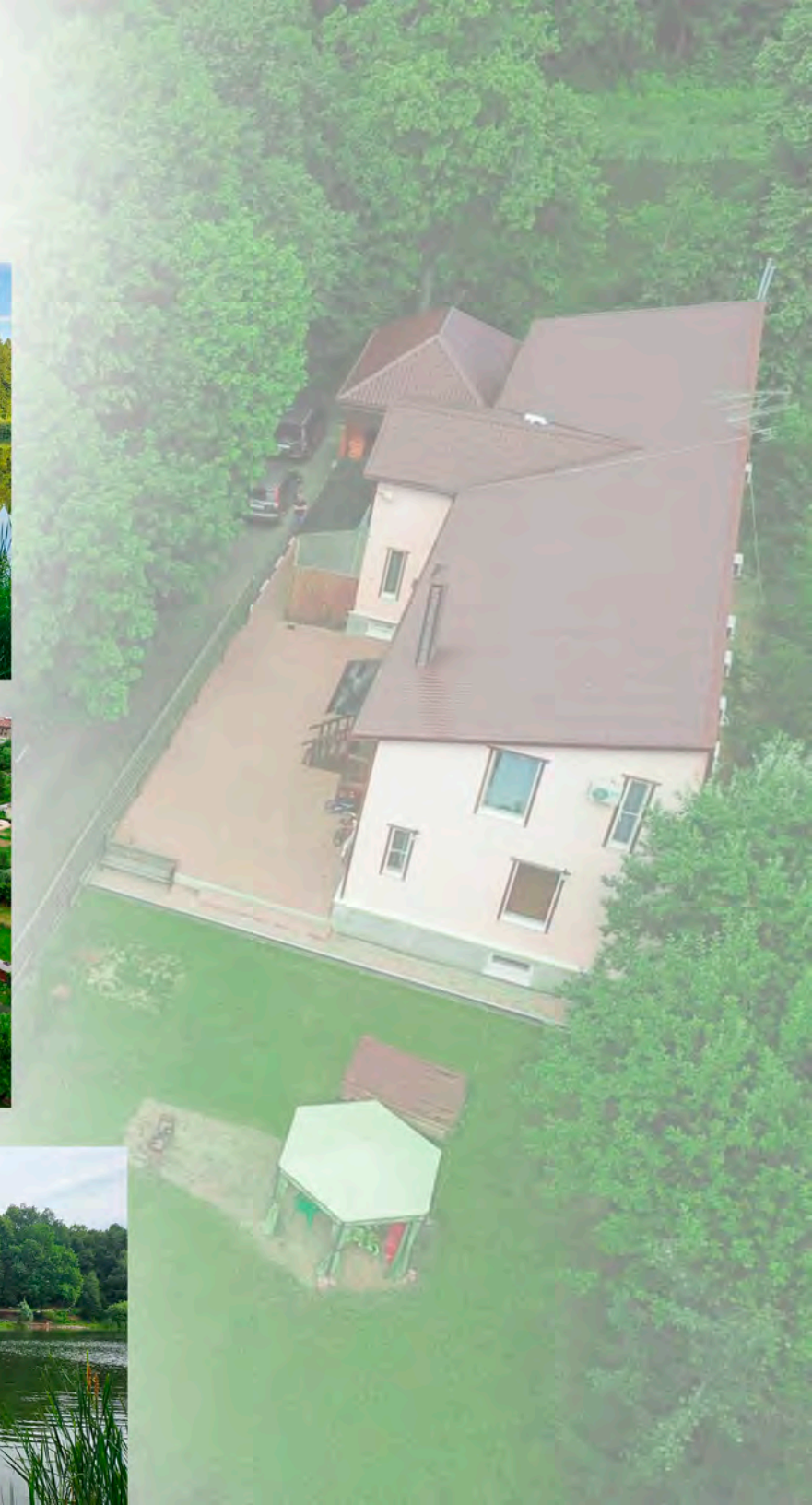
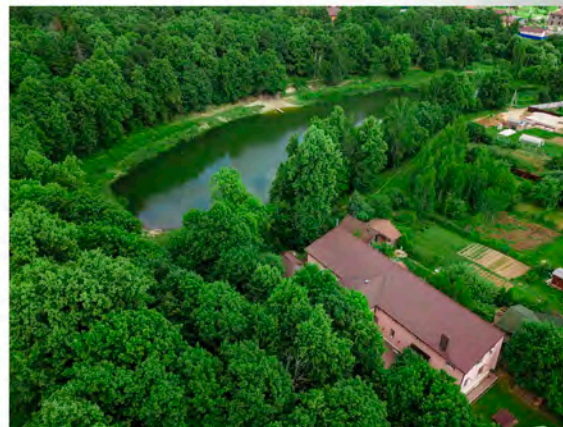
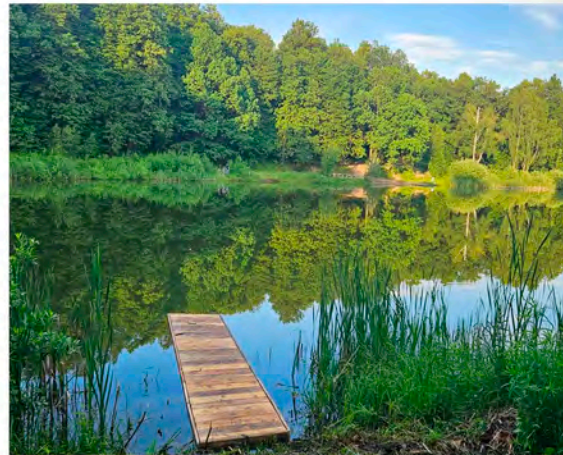
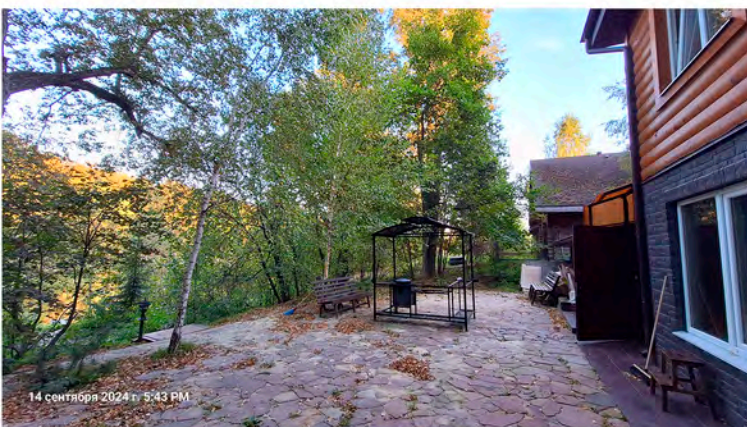
**1й этаж**



**Цоколь**



# ТЕРРИТОРИЯ



# Обзор гостиницы:

